

## Évent modulable



Notre pièce multifonction peut être installée comme entrée ou comme sortie d'air. Choisissez votre fonctionnalité selon vos besoins!

Après avoir soulevé le chapeau vers le haut, retirez facilement le volet afin de le convertir. De plus, vous avez également l'option d'ajouter ou non une grille de ventilation.

Ces transformations se font en quelques secondes sans aucun outil!

[CONTACTEZ-NOUS](#)



## Avantages concurrentiels du produit



### Discrétion

60% plus silencieux que les produits vendus actuellement sur le marché



### Esthétique

Propose une grille au design moderne



### Rapidité

Se convertit en moins de 30 secondes sans outil



### Recyclable

Composants 100% recyclables



### Efficacité

Contient un joint d'étanchéité qui garde ses propriétés malgré les écarts de températures



## Un produit révolutionnaire

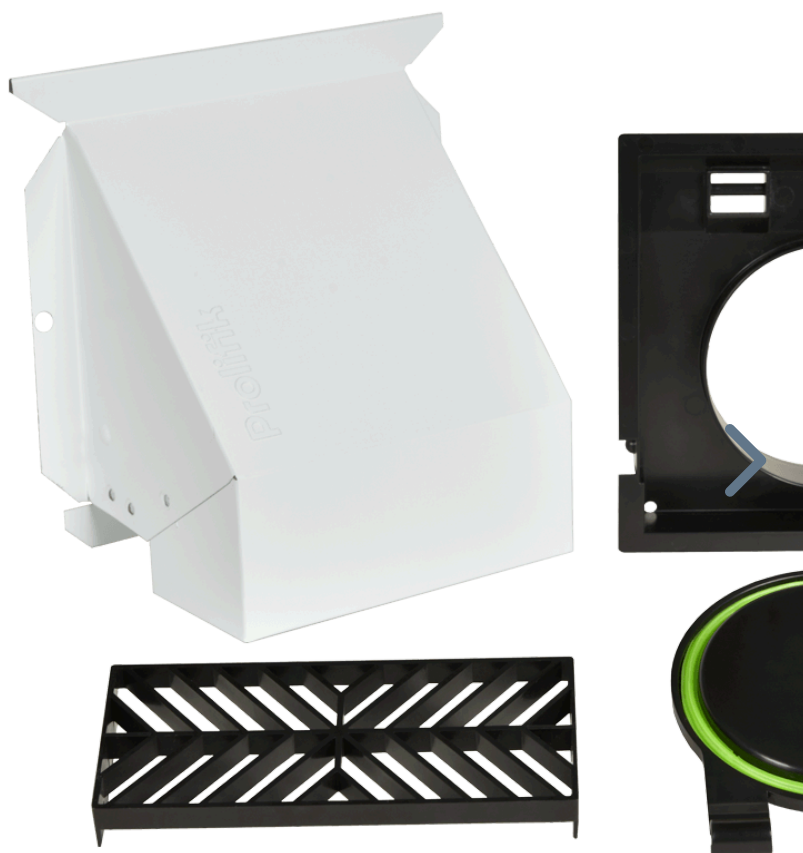
Le Vent-R est une pièce exclusivement imaginée et produite par Prolifik. Cette dernière permet maintenant d'ajouter une grille à vos sorties d'air. Grâce à sa conception en chevron, elle coupe le vent pouvant créer de fortes rafales. Son design épuré donne une allure moderne à vos événements.

Réduisez votre inventaire avec ce produit modulable à deux options d'utilisation!

[CONTACTEZ-NOUS](#)

**Fonctionnement du Vent-R**  
Regardez notre vidéo explicative

## Composantes modulables et recyclables



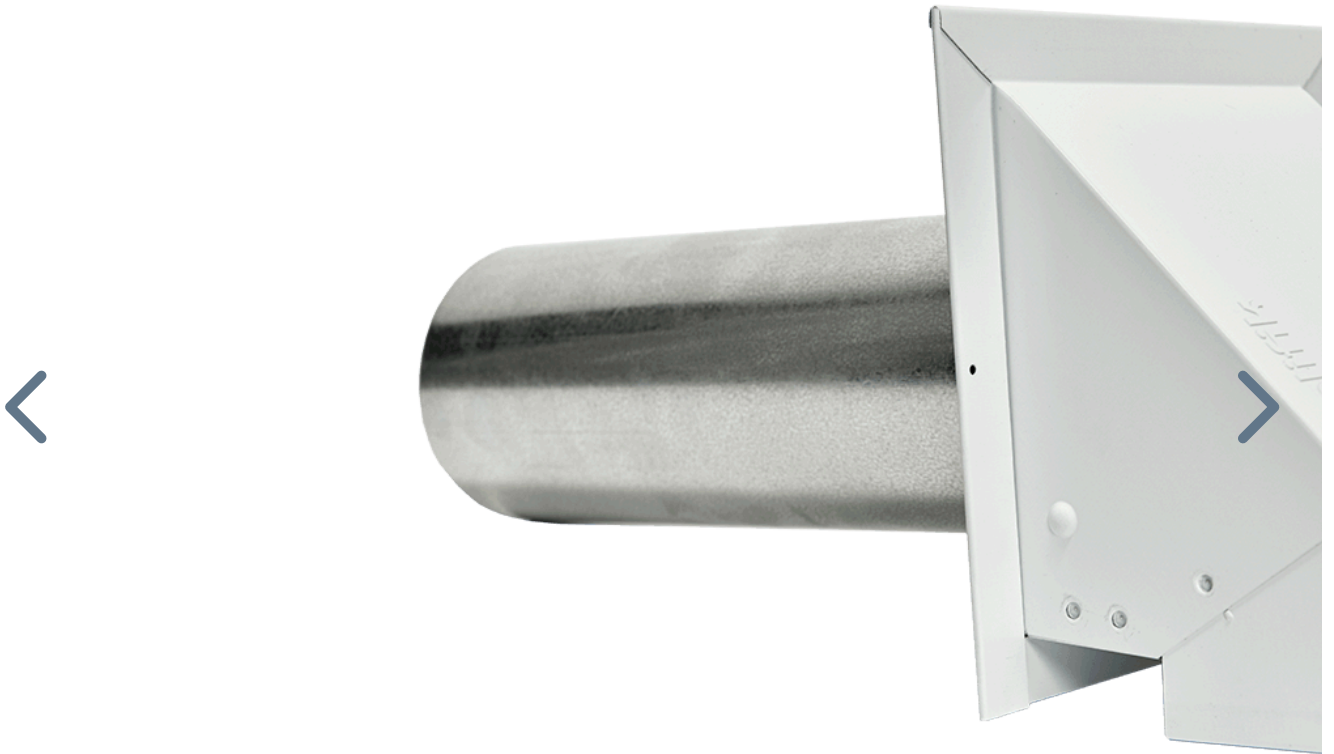
Toutes nos composantes

**Spécifications techniques**



## VENT-R

Article	Description	Diamètre	Fini
2774	Sortie d'air avec clapet	4	Galvanisé
2775	Sortie d'air avec clapet	5	Galvanisé
2776	Sortie d'air avec clapet	6	Galvanisé
2774E	Entrée d'air avec grillage	4	Galvanisé
2775E	Entrée d'air avec grillage	5	Galvanisé
2776E	Entrée d'air avec grillage	6	Galvanisé
2774BL	Sortie d'air avec clapet	4	Blanc
2775BL	Sortie d'air avec clapet	5	Blanc
2776BL	Sortie d'air avec clapet	6	Blanc
2774EBL	Entrée d'air avec grillage	4	Blanc
2775EBL	Entrée d'air avec grillage	5	Blanc
2776EBL	Entrée d'air avec grillage	6	Blanc
2774PN	Sortie d'air avec clapet	4	Noir
2775PN	Sortie d'air avec clapet	5	Noir
2776PN	Sortie d'air avec clapet	6	Noir
2774EPN	Entrée d'air avec grillage	4	Noir
2775EPN	Entrée d'air avec grillage	5	Noir
2776EPN	Entrée d'air avec grillage	6	Noir
2774SE	Sortie et/ou entrée	4	Galvanisé
2775SE	Sortie et/ou entrée	5	Galvanisé
2776SE	Sortie et/ou entrée	6	Galvanisé
2774SEBL	Sortie et/ou entrée	4	Blanc
2775SEBL	Sortie et/ou entrée	5	Blanc
2776SEBL	Sortie et/ou entrée	6	Blanc
2774SEPN	Sortie et/ou entrée	4	Noir
2775SEPN	Sortie et/ou entrée	5	Noir
2776SEPN	Sortie et/ou entrée	6	Noir



Vue latérale du Vent-R fini blanc



## Mise en garde

Il est essentiel de retirer la grille de ce produit lorsqu'il est utilisé comme sortie d'air pour une sècheuse. Autrement, de la charpie pourrait s'accumuler dans le conduit d'évacuation ou dans l'évent et provoquer une surchauffe. Il s'agit-là d'une cause fréquente d'incendie.

## Avertissement de sécurité et garantie légale

Afin de réduire le risque d'incendie et de permettre la circulation de l'air, ce produit doit être utilisé à l'extérieur seulement.. Ne pas l'installer dans un grenier, un garage, térieur des murs et des plafonds ou dans tout autre espace clos.

### L'installation par un professionnel qualifié est requise dans les cas suivants :

Ouvertures dans les murs extérieurs et intérieurs n'ayant pas déjà été percés.  
S'assurer de l'absence de tout montant, fil électrique ou tuyau entravant la zone.  
Conduit d'évacuation obstrué, percé ou autrement endommagé.  
Si vous ne disposez d'aucune formation, connaissance ou expérience technique.  
Risque de blessures telles coupures, réception d'éclats de débris, électrocution, etc.

### Évaluez votre situation avant d'installer ce produit.

Si vous décidez de procéder vous-même à l'installation, veuillez suivre strictement les instructions fournies sur l'emballage, en plus de :

Porter des gants et des lunettes protectrices.  
N'utiliser que de la peinture pour le métal ou le plastique, le cas échéant.  
Respecter tous les règlements et codes du bâtiment applicables.

### SI VOUS AVEZ DES QUESTIONS CONCERNANT L'INSTALLATION DE CE PRODUIT, VEUILLEZ NE PAS Y PROCÉDER VOUS-MÊME ET CONTACTEZ UN PROFESSIONNEL.

Prolifik inc. se dégage de toute responsabilité pour les dommages physiques, matériels ou autres qu'ils soient directs ou indirects, en lien avec une manipulation, installation ou utilisation de ses produits qui ne serait pas conforme aux instructions d'installation, à cet avertissement de sécurité ou à toute autre recommandation pouvant avoir été émise par Prolifik inc.



# VENT-R

**Besoin d'informations  
supplémentaires?**

[CONTACTEZ-NOUS](#)



1395 Boul Lionel-Boulet

Varenes (QC) J3X 1P7

Tel : 450 652-4040

Fax : 450 652-4045

[info@prolifkinc.com](mailto:info@prolifkinc.com)

Suivez-nous  

Tous droits réservés à Prolifik. Conception par HIGH5